

# Vertebrats del Parc Natural del Cadí-Moixeró

El **Parc Natural del Cadí-Moixeró** és un espai protegit de muntanya prepirinenca amb una superfície de 41.060 ha (1.750 ha del PNIN del Massís del Pedraforca). Des dels 800 m del fons de les valls fins als 2.648 m del cim del Vulturó, trobem un **ampli ventall d'hàbitats que permeten acollir una gran varietat d'espècies de flora i fauna**. Pel que fa a la fauna, destaquem 61 espècies de mamífers, 18 espècies de rèptils, 8 espècies d'amfibis i 5 espècies de peixos. Els podem trobar en tot tipus d'ambients: zones aquàtiques, boscos, tarteres, matollars i fins a l'alta muntanya. Aquesta publicació que tens entre mans vol ser una eina útil per observar i identificar les espècies més representatives d'aquests quatre grups de fauna del Parc.

Així que... **PACIÈNCIA, RESPECTE, ULLS BEN OBERTS, PRISMÀTICS I SORT!**

## Vertebrates of the Cadí-Moixeró Natural Park

The **Cadí-Moixeró Natural Park** is a protected pre-Pyrenean mountain area with an area of 41,060 ha (1,750 ha of the Massís del Pedraforca Natural Site of National Interest). From the altitude of 800 m at the bottom of the valleys to the 2,648 m of the summit of Vulturó, we find a **wide range of habitats that can host a wide variety of species of flora and fauna**. With regard to fauna, we highlight 61 species of mammals, 18 species of reptiles, 8 species of amphibians and 5 species of fish. We can find them in all kinds of environments: aquatic areas, forests, screes, thickets and even high mountains. This publication in your hands is intended to be a useful tool for observing and identifying the most representative species of these four groups of fauna in the Park.

So... **PATIENCE, RESPECT, KEEP YOUR EYES OPEN, USE BINOCULARS AND GOOD LUCK!**



Més informació al nostre web  
More information on our website



Turisme Sostenible en Espais Protegits

Centre del Parc Natural  
C/ de la Vinya, 1  
08695 Bagà

pncadimoixero@gencat.cat

93 824 41 51

<https://parcsnaturals.gencat.cat/ca/xarxa-de-parcs/cadi/>

facebook.com/PNCadimoixero

@pncadimoixero

@parcscat

## REPTILS / REPTILES

**Gripau comú ibèric**  
Common Toad  
*Bufo spinosus*



**Reineta meridional**  
Mediterranean Tree Frog  
*Hyla meridionalis*



**Gripau corredor**  
Natterjack Toad  
*Epidalea calamita*



**Granota roja**  
Common Frog  
*Rana temporaria*



**Granota verda ibèrica**  
Iberian Green Frog  
*Pelophylax perezi*



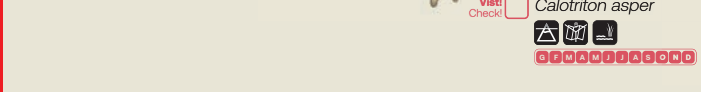
**Tòtil català**  
Common Midwife Toad  
*Alytes almogavari*



**Granoteta de punts comuna**  
Common Parsley Frog  
*Pelodytes punctatus*



**Tritó pirinenc**  
Pyrenean brook salamander  
*Calotriton asper*



**Sargantana roquera**  
Common Wall Lizard  
*Podarcis muralis*



**Llangardaix ocellat**  
Ocellated Lizard  
*Timon lepidus*



**Sargantana cuallarga**  
Large Psammmodromus  
*Psammmodromus algius*



**Sargantana ibero-provençal**  
Catalonian Wall Lizard  
*Podarcis liolepis*



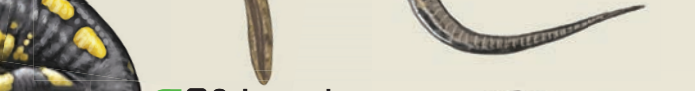
**Llangardaix pirinenc**  
Sand Lizard  
*Lacerta agilis*



**Salamandra comuna**  
Fire Salamander  
*Salamandra atra*



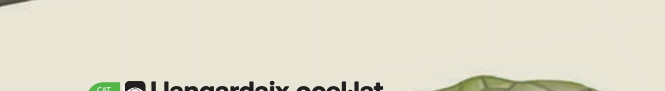
**Escurçó pirinenc**  
Asp Viper  
*Vipera aspis*



**Lluert**  
Western Green Lizard  
*Lacerta bilineata*



**Serp lliça meridional**  
Southern Smooth Snake  
*Coronella girondica*



**Serp lliça septentrional**  
European Smooth Snake  
*Coronella austriaca*



**Serp de collaret ibèrica**  
Iberian grass Snake  
*Natrix astreptophora*



**Serp verda**  
Montpellier Snake  
*Malpolon monspessulanus*



**Serp blanca**  
Ladder Snake  
*Zamenis scalaris*



**Serp verda i groga**  
Western Whip Snake  
*Hierophis viridiflavus*



**Serp d'Esculapi**  
Aesculapian Snake  
*Zamenis longissimus*



**Serp d'aigua**  
Viperine Snake  
*Natrix maura*



**Serp de collaret ibèrica**  
Iberian grass Snake  
*Natrix astreptophora*



**Serp verda**  
Montpellier Snake  
*Malpolon monspessulanus*



**Serp blanca**  
Ladder Snake  
*Zamenis scalaris*



**Serp verda i groga**  
Western Whip Snake  
*Hierophis viridiflavus*



**Serp d'Esculapi**  
Aesculapian Snake  
*Zamenis longissimus*



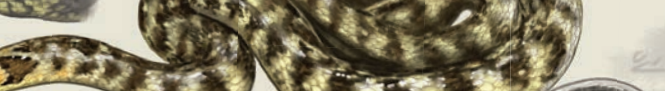
**Vidriol**  
Slow worm  
*Anguis fragilis*



**Serp de collaret ibèrica**  
Iberian grass Snake  
*Natrix astreptophora*



**Serp d'aigua**  
Viperine Snake  
*Natrix maura*



**Serp de collaret ibèrica**  
Iberian grass Snake  
*Natrix astreptophora*



**Serp verda**  
Montpellier Snake  
*Malpolon monspessulanus*



**Serp blanca**  
Ladder Snake  
*Zamenis scalaris*



**Serp verda i groga**  
Western Whip Snake  
*Hierophis viridiflavus*



**Serp d'Esculapi**  
Aesculapian Snake  
*Zamenis longissimus*



**Vidriol**  
Slow worm  
*Anguis fragilis*



**Serp de collaret ibèrica**  
Iberian grass Snake  
*Natrix astreptophora*



**Serp d'aigua**  
Viperine Snake  
*Natrix maura*



**Serp de collaret ibèrica**  
Iberian grass Snake  
*Natrix astreptophora*



**Serp verda**  
Montpellier Snake  
*Malpolon monspessulanus*



**Serp blanca**  
Ladder Snake  
*Zamenis scalaris*



**Serp verda i groga**  
Western Whip Snake  
*Hierophis viridiflavus*



**Serp d'Esculapi**  
Aesculapian Snake  
*Zamenis longissimus*



**Vidriol**  
Slow worm  
*Anguis fragilis*



**Serp de collaret ibèrica**  
Iberian grass Snake  
*Natrix astreptophora*



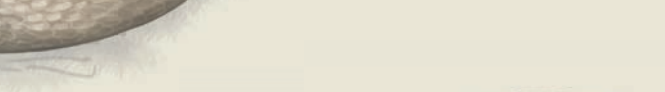
**Serp d'aigua**  
Viperine Snake  
*Natrix maura*



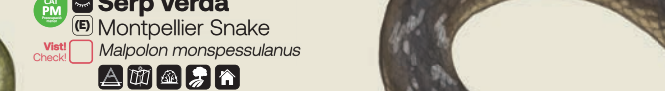
**Serp de collaret ibèrica**  
Iberian grass Snake  
*Natrix astreptophora*



**Serp verda**  
Montpellier Snake  
*Malpolon monspessulanus*



**Serp blanca**  
Ladder Snake  
*Zamenis scalaris*



**Serp verda i groga**  
Western Whip Snake  
*Hierophis viridiflavus*



**Serp d'Esculapi**  
Aesculapian Snake  
*Zamenis longissimus*



**Vidriol**  
Slow worm  
*Anguis fragilis*



**Serp de collaret ibèrica**  
Iberian grass Snake  
*Natrix astreptophora*



**Serp d'aigua**  
Viperine Snake  
*Natrix maura*



**Serp de collaret ibèrica**  
Iberian grass Snake  
*Natrix astreptophora*



**Serp verda**  
Montpellier Snake  
*Malpolon monspessulanus*



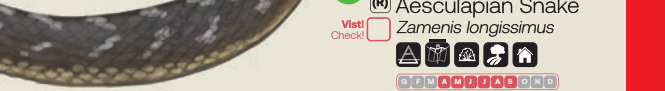
**Serp blanca**  
Ladder Snake  
*Zamenis scalaris*



**Serp verda i groga**  
Western Whip Snake  
*Hierophis viridiflavus*



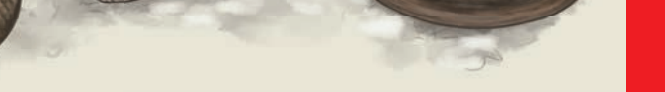
**Serp d'Esculapi**  
Aesculapian Snake  
*Zamenis longissimus*



**Vidriol**  
Slow worm  
*Anguis fragilis*



**Serp de collaret ibèrica**  
Iberian grass Snake  
*Natrix astreptophora*



**Serp d'aigua**  
Viperine Snake  
*Natrix maura*



**Serp de collaret ibèrica**  
Iberian grass Snake  
*Natrix astreptophora*



**Serp verda**  
Montpellier Snake  
*Malpolon monspessulanus*



**Serp blanca**  
Ladder Snake  
*Zamenis scalaris*



**Serp verda i groga**  
Western Whip Snake  
*Hierophis viridiflavus*



**Serp d'Esculapi**  
Aesculapian Snake  
*Zamenis longissimus*



**Vidriol**  
Slow worm  
*Anguis fragilis*



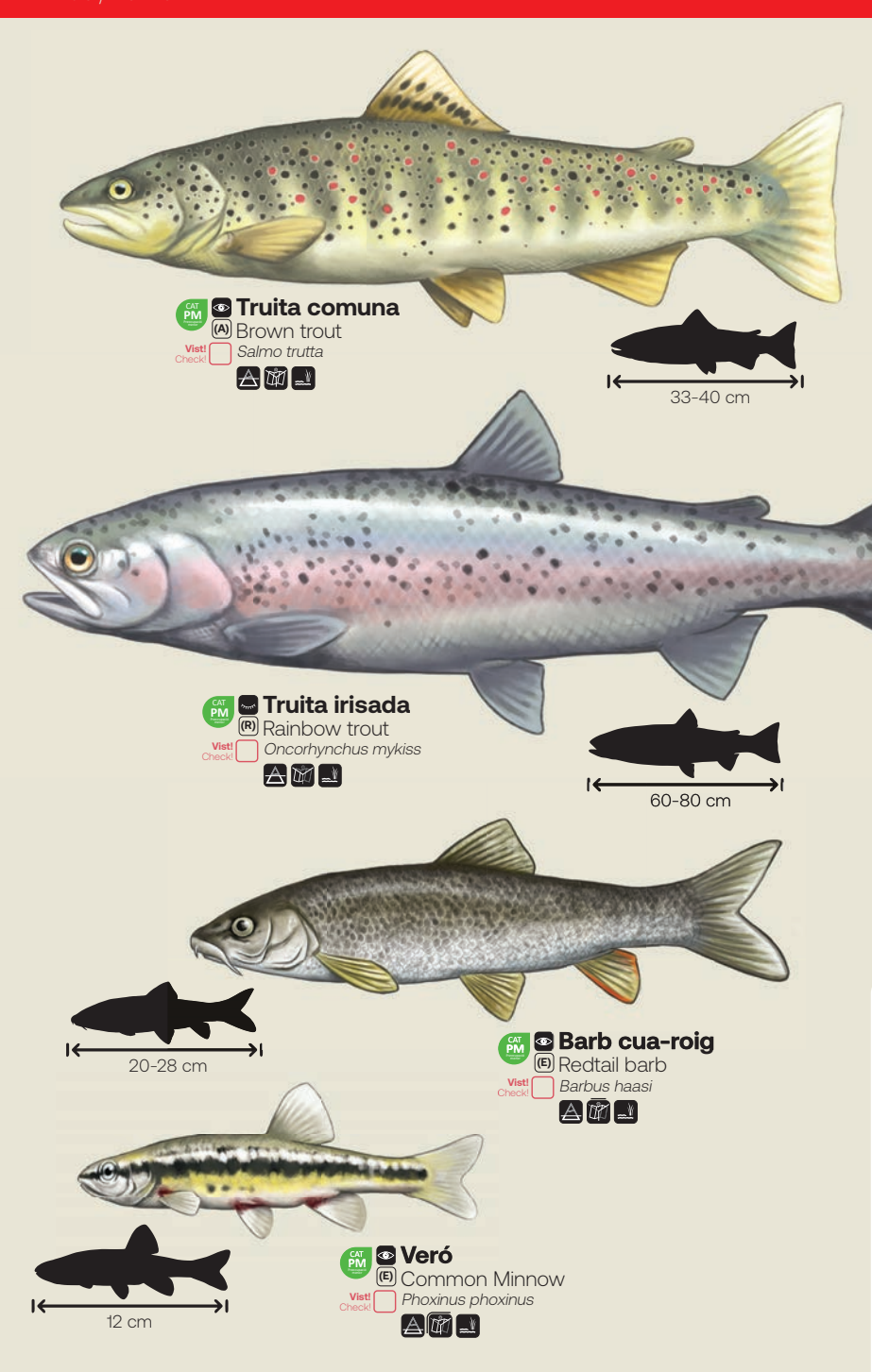
**Serp de collaret ibèrica**  
Iberian grass Snake  
*Natrix astreptophora*



## Mamífers, amfibis, rèptils i peixos del Parc Natural del Cadí-Moixeró

Mammals, amphibians, reptiles and fishes of the Cadí-Moixeró Natural Park





**Granota verda**  
Iberian Green Frog  
Tritonyx cristatus

**Barb cua-roig**  
Redtail barb  
Barbus haasi

**Interpretar les icones**  
Icon interpretation

**Situació a Catalunya**  
Status in Catalonia

- Baix risc / Low risk
- Mitjà risc / Medium risk
- Vulnerable
- En perill / Endangered

**Interpretar les fitxes**  
Sheet interpretation

- A** Noms comuns i científics / Common and scientific names
- B** Període d'activitat / Seasonal activity
- C** Abundància i freqüència / Abundance and frequency
- D** Estatut a Catalunya / Status in Catalonia
- E** Hàbitat i distribució / Habitat and distribution

**Llegenda / Legend**

**Distribució i alçada**  
Distribution and altitude

- Vessant Nord / North slope
- Vessant Sud Occidental / South western slope
- Vessant Sud Oriental / South eastern slope
- Periferia del parc / Park outskirts

**Distribució altitudinal**  
Altitudinal distribution

- Submontà <1300 m
- Muntia 1300-1800 m
- Subalpí 1800-2300 m
- Alps >2300 m

**Període d'activitat**  
Activity season

- Actiu / Active
- Semi actiu / Semi active
- No present / Not present

**Interpretar les icones**  
Icon interpretation

**Hàbitat**  
Habitat

- Prats / Praires
- Forestal / Forests
- Aqüífic / Wetlands
- Àrees urbanes / Urban areas
- Mosaic: prat-bosc / Forest and prairie area
- Rocams / Rocky areas
- Matollar / Barrenland

**Freqüència d'observació**  
Sighting frequency

- Alta / High
- Mitja / Mid
- Baixa / Low

**Abundància**  
Abundance

- Abundant
- Escàs / Scarce
- Rar / Rare

**Interpretar les icones**  
Icon interpretation

**Hàbitat i distribució**  
Habitat and distribution

**Altes Masoceres**